



Conditions d'utilisation et droit d'auteur

Les reproductions fournies par BAC sont réservées à des fins de recherche ou d'études privées. Il incombe aux utilisateurs qui souhaitent utiliser ces reproductions pour toutes autres fins d'obtenir la permission écrite du titulaire du droit d'auteur. Le récipiendaire sera tenu responsable de toute infraction au droit de propriété de cette copie numérique.

BAC possède une vaste quantité de documents pour lesquels la propriété et le statut du droit d'auteur peuvent être difficiles à établir, soit en raison d'information insuffisante, soit à cause de leur origine mixte, c'est-à-dire publique et privée, ou encore parce qu'il s'agit de documents en partie publiés et en partie inédits. On suggère aux utilisateurs de consulter la *Loi sur le droit d'auteur* et d'obtenir un avis juridique lorsque l'interprétation du droit d'auteur soulève des questions. BAC n'a pas le mandat d'interpréter la *Loi sur le droit d'auteur* pour le bénéfice des utilisateurs, et il incombe à ces derniers de connaître les obligations que comportent les droits d'auteur.

Pour en savoir davantage, consultez la page « Avis » du site Web de BAC : <http://www.bac-lac.gc.ca/fra/Pages/avis.aspx>

Terms of use and Copyright

Any copy provided by LAC is restricted to research purposes or private study. Users wishing to use the copies for any other purpose should obtain written permission of the copyright owner. Responsibility regarding questions of copyright that may arise in the use of this digital copy is assumed by the recipient.

LAC holds enormous quantities of records for which the ownership and copyright status may be uncertain, either because of insufficient information or because of a mixture of public and private material, or of published and unpublished works. Users are urged to consult the *Copyright Act* and to seek legal advice when the interpretation of copyright raises questions. It is not the role of LAC to interpret the *Copyright Act* for users but rather it is up to the users to be aware of copyright issues.

For more information please consult the LAC, "Terms and Conditions" page: :
<http://www.bac-lac.gc.ca/eng/Pages/terms-and-conditions.aspx>

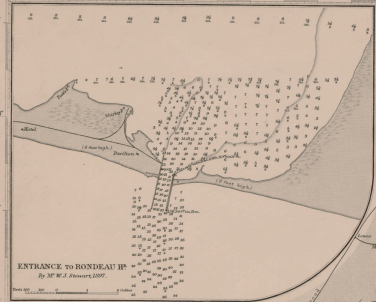
NORTH AMERICA
LAKE ERIE

COMPILED FROM THE SURVEYS OF
LIEUT. HENRY W. MATFIELD U.S. NAVY
and from the

Latest United States Government Charts
From which are published on the 1st of January under the
orders of the Government of the Department of Commerce 1885-7.
Light, Tides, Tidal, etc. Information
is given, as given, in case of error,
Majority Tides in 1885, necessarily of course.

SOUNDINGS IN FEET

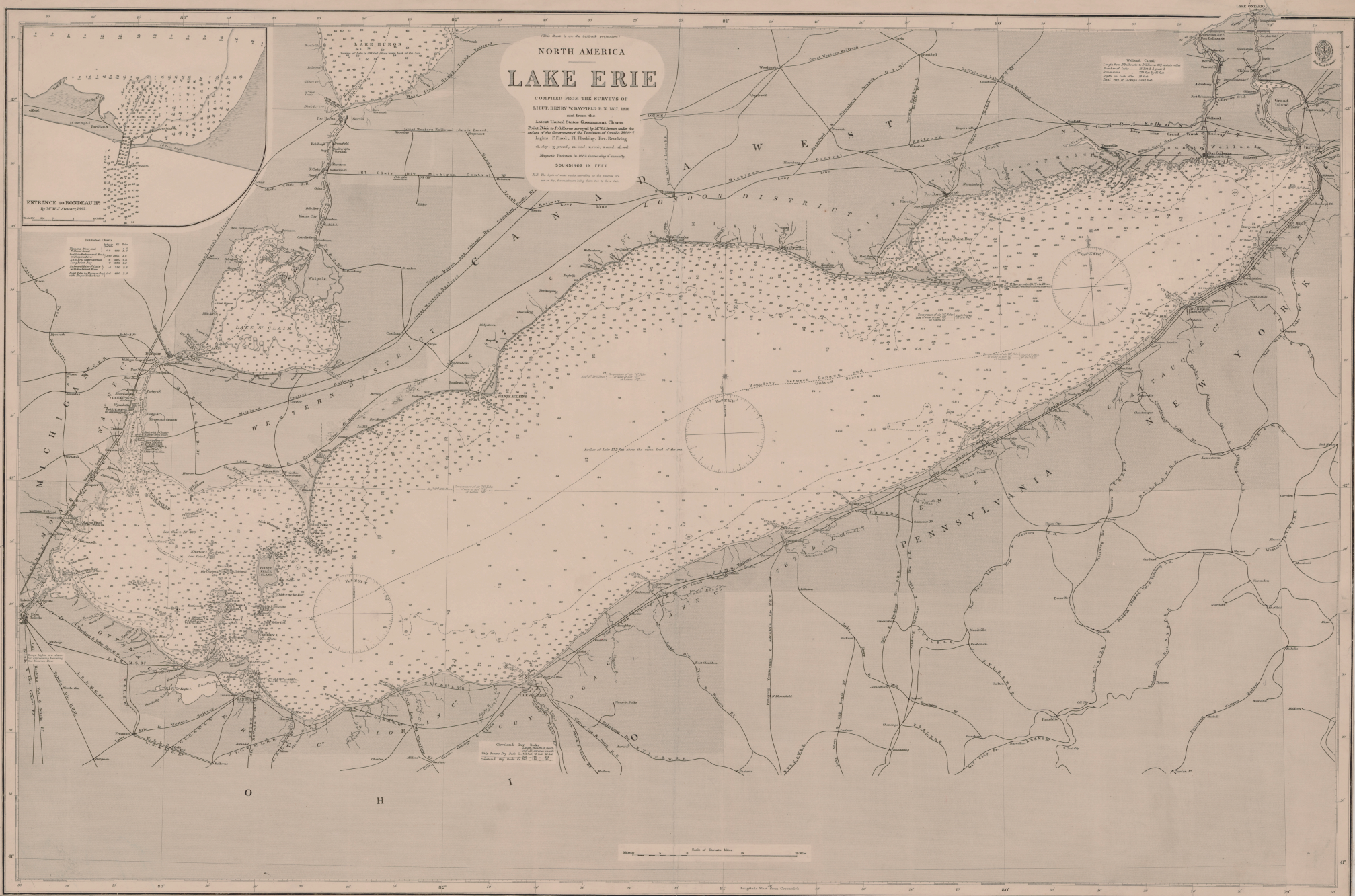
N.B. The depth of water varies according to the season and
is not in any one direction being true for the time.



ENTRANCE TO RONDEAU BAY
By W. W. J. Stewart 1867

Published Charts

1866	1867
1868	1869
1870	1871
1872	1873
1874	1875
1876	1877
1878	1879
1880	1881
1882	1883
1884	1885



7-59
12